



UNIVERSITAS
Miguel Hernández



Biblioteca
UNIVERSITAS Miguel Hernández

Depósito de publicaciones en el Repositorio Institucional (RediUMH) - Preguntas Frecuentes

¿Qué es REDIUMH?

REDIUMH es el Repositorio Institucional de la Universidad Miguel Hernández.

Como depósito digital reúne, organiza y ofrece en abierto la producción científica generada por la comunidad universitaria. Su objetivo es facilitar el acceso y aumentar la visibilidad de las publicaciones, garantizando al mismo tiempo su preservación.

Su puesta en funcionamiento se enmarca dentro de la Iniciativa de Acceso Abierto (Open Access Initiative), un movimiento internacional que promueve el acceso libre a la literatura científica, incrementando el impacto de la misma y contribuyendo al mismo tiempo a mejorar el acceso al conocimiento.

¿Qué ventajas tiene depositar en un repositorio como REDIUMH?

- Punto de acceso centralizado a la producción científica institucional.
- Incremento de la visibilidad de las publicaciones, con la consiguiente mejora del impacto de las mismas y un mayor número de citas de los trabajos.
- Participación en una iniciativa internacional con gran apoyo por parte de la comunidad científica.
- Acreditación de la autoría de los trabajos mediante su puesta a disposición en Internet.
- Disponibilidad en abierto, a través de Internet, de las investigaciones publicadas en todas las áreas, pudiéndose acceder sin suscripción a un mayor número de documentos.
- Acceso a datos estadísticos sobre consultas y descargas de los trabajos.
- Uso de identificadores persistentes y estables (handles) para cada uno de los materiales depositados.
- Preservación de los materiales digitales a largo plazo.

¿Qué es el depósito o archivo delegado?

El archivo delegado es el procedimiento mediante el cual los autores solicitan a la Biblioteca el depósito de sus trabajos. Para ello, deberán rellenar un Documento de cesión de derechos y autorización para la difusión de producción científica a favor de la Universidad Miguel Hernández y adjuntar el texto completo de los documentos en PDF.

¿Qué tipo de documentos se pueden depositar?

La comunidad de INVESTIGACIÓN de REDIUMH admite documentos generados por el PDI en su labor como investigadores, que pueden haber sido o no publicados con anterioridad. Las colecciones por defecto incluyen: ´

- Artículos de revistas
- Comunicaciones de congresos
- Datasets (conjuntos de datos de investigación)
- Informes y documentos de trabajo
- Libros y capítulos de libros
- Patentes

¿Cómo están organizados los contenidos en el repositorio?

Existen cuatro comunidades en REDIUMH, con sus correspondientes subcomunidades, a las que están asociadas las distintas colecciones:

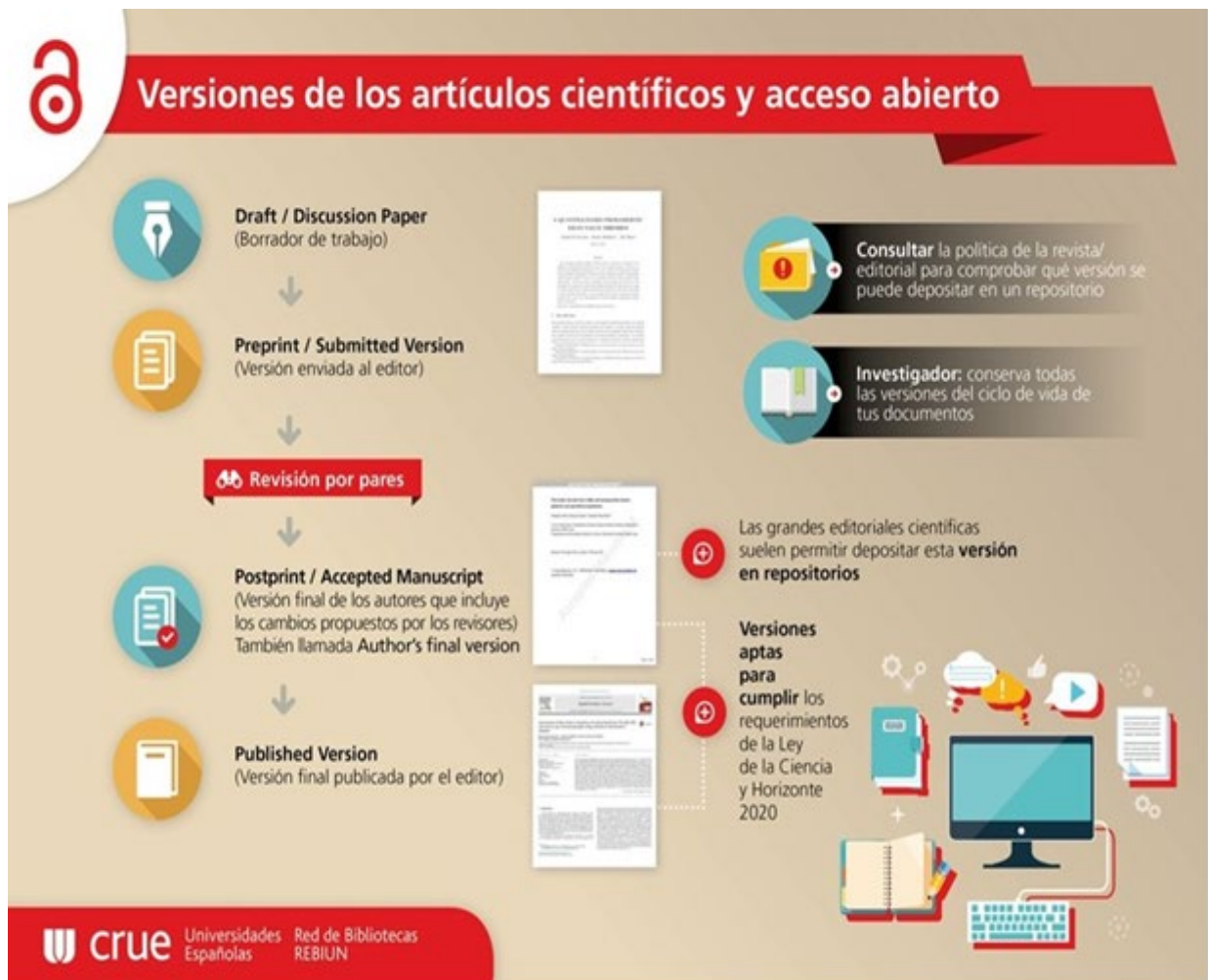
- DOCENCIA: TFM Y TFG, que se subdivide en subcomunidades y sus correspondientes colecciones (por grados). En esta comunidad encontramos los RECURSOS EDUCATIVOS.
- INVESTIGACIÓN, donde cada Departamento constituye una subcomunidad y los distintos tipos de documentos forman diferentes colecciones. En esta comunidad encontramos las TESIS DOCTORALES.
- REVISTAS , donde se indexan las revistas científicas de REDIUMH.

¿Se pueden depositar obras ya publicadas? ¿Qué versión puedo publicar?

Sí, siempre que no incumplan las políticas de derechos de las editoriales o de las revistas. Pueden consultarse en Sherpa / Romeo (revistas internacionales) y Dulcinea (revistas españolas), así como en las páginas web de las respectivas editoriales.

Hay editoriales que permiten poner en acceso abierto el PDF definitivo publicado (versión del editor), otras la versión del autor con las modificaciones de los revisores (post-print) y/o la versión inicial enviada a la revista para su revisión (pre-print). En

cualquier caso, la biblioteca comprobará la política de la editorial al respecto antes de poner en acceso abierto el documento.



¿Qué formatos de archivos puedo archivar?

DSpace, que es la aplicación de software libre con la se gestiona REDIUMH, admite archivos PDF y de vídeo (mpg, qt, mov...)

¿Existen limitaciones de tamaño para los archivos que pueden depositarse en REDIUMH?

Sí, el límite máximo es de 15 MB.

¿Qué es y para qué sirve la licencia Creative Commons y cuándo es oportuno asignarla?

La licencia CC sirve para indicar a los lectores del documento que usos puede hacer del mismo sin necesidad de contactar con el autor/a. Los autores tienen la opción de asignar una licencia CC a los documentos.

¿Quién puede depositar documentos en RediUMH?

Personal docente e investigador perteneciente a la Universidad Miguel Hernández.

¿Puedo perder posibilidades de publicar en revistas con alto factor de impacto por depositar mi investigación en RediUMH?

No. La mayoría de los editores han incorporado sus políticas sobre Open Access a los contratos que firman con los autores.

¿Es RediUMH una alternativa a la publicación en revistas?

No, es compatible y complementario a la publicación en revistas u otro tipo de publicación tradicional.

¿Pueden difundirse por otros medios las obras depositadas en RediUMH?

Sí. Cuando un autor deposita sus trabajos en RediUMH conserva todos sus derechos de propiedad intelectual, y por tanto es libre de usar los contenidos depositados para los fines que estime oportunos (depositarlos en otros repositorios, colgar los documentos en web personales, publicarlos en revistas...).

Si ya tengo una publicación en acceso abierto en una editorial o revista, ¿debo depositarla además en un repositorio?

Sí. La acción de publicar es distinta a la acción de depositar y la publicación en abierto en una editorial científica no exime el depósito de la misma en un repositorio institucional o temático. Las revistas y los repositorios son plataformas distintas.

¿Cómo se pueden depositar libros o capítulos de libros sólo publicados en papel, embargados o con derechos cedidos?

El depósito no necesariamente implica la difusión en acceso abierto. Esta convocatoria de sexenios limita su exigencia a que los trabajos a evaluar se depositen, como indica la Ley, aunque este depósito se haga con el contenido embargado, con acceso restringido o completamente cerrado. El atributo “de acceso abierto” se refiere exclusivamente a los repositorios, no a los trabajos depositados en ellos.

Acceso y contacto

Acceso

Contacto: biblioteca.rediumh@umh.es