



# BASES DE DATOS BIBLIOGRÁFICAS DEL CSIC

(Consejo Superior de Investigaciones Científicas)



## GUÍA DEL USUARIO

### 1. Contenido

Las bases de datos bibliográficas del CSIC engloban:

ICYT (Ciencia y Tecnología)

ISOC (Ciencias Sociales y Humanidades)

IME (Biomedicina)

Contienen la producción científica publicada en España desde los años 70. También se pueden consultar los directorios de revistas de Ciencia y Tecnología, de Ciencias Sociales y Humanidades y de Biomedicina.

La búsqueda puede ser individual o combinada en las tres.

Actualización: diaria

Idioma: español

### 2. Tipos de documentos

**Tipología:** Base de datos referencial y bibliográfica que recoge fundamentalmente artículos de Revistas científicas y de forma selectiva Actas de congresos, Series, Compilaciones, Informes y Monografías. También dispone de artículos a texto completo.

**Cobertura temática:** Antropología, Arqueología, Bellas Artes, Biblioteconomía y Documentación, Ciencias Políticas, Derecho, Economía, Educación, Filosofía, Geografía, Historia, Lingüística, Literatura, Psicología, Sociología, Urbanismo y América Latina.

**Período de cobertura:** depende de la base de datos

ICYT: desde 1979 hasta la actualidad

ISOC: desde 1975 hasta la actualidad

IME: desde 1971 hasta la actualidad

### 3. Búsquedas

Las bases de datos se pueden consultar por separado o bien de forma conjunta (ICYT+ISOC+IME). En el caso de ISOC, la consulta puede ser conjunta o bien por áreas temáticas.

Existen cuatro formularios de búsqueda:

**Búsqueda simple:** Es el formulario que aparece por defecto cuando se accede a una base de datos. Se ha diseñado para poder realizar búsquedas sencillas de forma fácil. Para la consulta, basta con teclear los términos de búsqueda o palabras clave sin necesidad de elegir opciones ni operadores.

**Búsqueda por campos:** Permite realizar de forma asistida búsquedas más precisas, limitadas a campos concretos o combinando varios campos.

Buscar: en los campos: opciones:

▼		Campos básicos ▼	todas las palabras ▼
Y ▼		Autores ▼	todas las palabras ▼
Y ▼		Descriptoros ▼	todas las palabras ▼

(Nota: Campos básicos significa buscar en título, resumen, descriptoros, identificadores y topónimos).

Clasificación: ▼

Año publicación: igual a ▼

Siglos: igual a ▼

Periodo Histórico: inicio: igual a ▼ fin: igual a ▼

Buscar Limpiar

**Búsqueda por índices:** Este formulario permite visualizar los índices correspondientes a los campos y buscar directamente por ellos. Es útil para conocer el vocabulario y hacer una búsqueda precisa.

encinas Sociales y Humanidades

pos Búsqueda por índice

Indice: Revista (frase)

<input type="checkbox"/>	AC	Topónimos	ARQUEOLOGIA(14)
<input type="checkbox"/>	AC	Topónimos (frase)	DE INVESTIGACION TEATRAL(116)
<input type="checkbox"/>		ACTA HISTORICA ET ARCHAEOLOGICA MEDIAEVALIA	(506)
<input type="checkbox"/>		ACTAS DE DERECHO INDUSTRIAL Y DERECHO DE AUTOR	(418)
<input type="checkbox"/>		ACTAS ESPAÑOLAS DE PSIQUIATRIA	(781)
<input type="checkbox"/>		ACTAS LUSO-ESPAÑOLAS DE NEUROLOGIA, PSIQUIATRIA Y CIENCIAS AFINES	(124)
<input type="checkbox"/>		ACTES D'HISTORIA DE LA CIENCIA I DE LA TECNICA	(163)
<input type="checkbox"/>		ACTIVARTE	(24)
<input type="checkbox"/>		ACTIVIDAD FISICA Y DEPORTE: CIENCIA Y PROFESION	(45)
<input type="checkbox"/>		ACTUALIDAD ADMINISTRATIVA	(460)
<input type="checkbox"/>		ACTUALIDAD BIBLIOGRAFICA DE FILOSOFIA Y TEOLOGIA	(20)
<input type="checkbox"/>		ACTUALIDAD CATEQUETICA	(28)
<input type="checkbox"/>		ACTUALIDAD CIVIL	(987)
<input type="checkbox"/>		ACTUALIDAD DOCENTE	(135)
<input type="checkbox"/>		ACTUALIDAD ECONOMICA	(470)
<input type="checkbox"/>		ACTUALIDAD FINANCIERA	(500)

comenzando desde: Ver índice

**Búsqueda por comandos:** Es el formulario que permite realizar consultas más complejas. Se puede combinar todo tipo de operadores. Requiere un conocimiento previo de la sintaxis propia del programa Basis Plus.

Pinchar en: [> Consulte la sintaxis en la ayuda](#)

Esta opción no está disponible para los directorios de revistas.

## 4. Resultados de la búsqueda

Una vez realizada una búsqueda, se abrirán nuevas ventanas de visualización:

**Resultados:** Es la visualización de los registros obtenidos en una búsqueda. Aparece acompañada del número de documentos recuperados. Por defecto, se presentan de 20 en 20, comenzando por los de fecha de publicación más reciente.

CCRS > Productos > Bases de datos

ISOC - Ciencias Sociales y Humanidades

Búsqueda simple | Búsqueda por campos | Búsqueda por índices | Búsqueda por comandos

Formulario búsqueda

Resultados: 76 documento(s)

mostrar: 20 | ordenar: Año Pub. | Des. | salida: Breve | filtro: | Aplicar

Guardar selección | Seleccionar: Todos, Ninguno

- [Avances Citogenéticos y Neurobiológicos en el Síndrome de Down](#)  
Fernández-Alcaraz, Camino; Carvajal-Molina, Fernando, 2014, Anales de Psicología
- [La investigación actual en el trastorno específico del lenguaje](#)  
Mendoza, Elvira, 2012, Revista de Logopedia, Foniatria y Audiología
- [Psicobiología de la personalidad y orientación sexual.](#)  
Orozco-Calderón, Gabriela; González-Osornio, María Guadalupe, 2012, Edupsykhé. Revista de Psicología y Psicopedagogía
- [Las bases psico-biológicas del comportamiento del hincha deportivo: el seguidor virtuoso](#)  
López Frías, Francisco Javier, 2012, Dilemata
- [Rol de la intencionalidad en el fallo de la tarea inducido por la fatiga. Aproximación no-lineal](#)  
Balagué, Natàlia; Hristovski, Robert; Aragónés, Daniel, 2011, Revista de Psicología del Deporte
- [Violencia: de la psicología a la biología](#)  
Sánchez Pato, Antonio; Mosquera González, María José, 2011, Psicología.com. Revista electrónica de Psicología
- [Bases neurobiológicas del estrés post-traumático](#)  
Coelho Rebelo Maia, Luis Alberto; Costa Oliveira, Jorge Manuel, 2010, Anales de Psicología
- [Análisis de la producción de los profesores funcionarios de Psicología en España en artículos de revistas de la Web of Science](#)  
Olivas Ávila, José A.; Musi Lechuga, Bertha, 2010, Psicothema
- [El concepto de "función psicológica" en la tradición psicológica francesa](#)  
Pizarroso, Noemí, 2009, Estudios de Psicología
- [¿Qué aporta la Etología a la Psicobiología?](#)

El símbolo indica que dispone de [Enlace al texto completo](#)

**Mostrar:** Menú dentro de la ventana de resultados que permite personalizar el número de registros por página, el criterio de ordenación o el formato de visualización. También permite ejecutar un filtro para seleccionar solo los documentos con enlace al texto completo. Para que sean efectivos estos cambios es necesario pulsar el botón *Aplicar*.

mostrar: 20 | ordenar: Año Pub. | Des. | salida: Breve | filtro: Texto completo | Aplicar

**Guardar selección:** Permite acumular los registros marcados, para visualizarlos o descargarlos. Hay que seleccionar previamente los registros de interés.

**Historial:** Listado de búsquedas realizadas en la sesión por el usuario, para poder combinarlas o volver a visualizar una consulta concreta.

Cuando se pincha sobre el título de un registro, se visualiza éste de forma individualizada en formato completo. En este caso, aparecen nuevos enlaces:

**PermaLink:** Permite obtener una URL permanente y unívoca para dicho registro, para facilitar el enlace o la cita externa de un registro de la base de datos con un formato más limpio y claro.

Resultados:

Detalles del registro [PermaLink](#) [Enlace al texto completo](#) [Exportar a RefWorks](#) [Volver](#)

Núm. Registro: 666948  
Autores: [Sánchez Pato, Antonio](#); [Mosquera González, María José](#)  
Título: Violencia: de la psicología a la biología  
Título en Inglés: Violence: from psychology to biology  
Lugar de trabajo: Univ. Católica San Antonio, Fac. Ciencias de la Salud, de la Actividad Física y del Deporte, Dep. Ciencias de la Actividad Física y del Deporte, Murcia, España; Univ. A Coruña, España  
ISSN: 1137-8492  
Revista: [Psicología.com: Revista electrónica de Psicología](#)  
Datos Fuente: 2011, 15(1): 1-17, 53 Ref  
Tipo de documento: Artículo de revista  
Modo de documento: Estado de la cuestión. Revisión  
Lengua: Español  
Localización: WEB  
Notas: Resumen (ES, EN)  
Descriptores: Violencia; Aresividad; Etiología; Teorías psicológicas; Teoría freudiana; Factores biológicos; Factores psicológicos; Psicología comparada; Psicobiología

**Hipertexto para nueva búsqueda:** En las bases de datos bibliográficas, se puede pinchar sobre los campos Autores, Descriptores, Identificadores y Topónimos, (aparecen en color verde) a fin de lanzar una nueva consulta. Si se pincha sobre el campo Revista, la búsqueda se realiza sobre el correspondiente directorio de revistas.

CHS

Detalles de registro

Núm. Registro: 696151  
Autores: [Carreras Truñó, Leopoldo](#)  
Título: Situación actual de la Psicología Educativa en Europa  
Título en Inglés: Current state of Educational Psychology in Europe  
Lugar de trabajo: Cons. Gral. Col. Of. Psicólogos, España  
Texto completo: [Enlace al texto completo](#)  
ISSN: 1135-755X  
Revista: [Psicología Educativa](#)  
Datos Fuente: 2012, 18(1): 3-13, 6 Ref  
Tipo de documento: Artículo de revista  
Lengua: Español  
Localización: ISOC  
Notas: Resumen (ES, EN)  
Descriptores: [Psicólogos escolares](#); [Enseñanza profesional](#); [Ejercicio profesional](#); [Formación continua](#); [Formación permanente](#); [Psicología de la educación](#); [Política educativa](#)  
Topónimos: [Europa](#); [España](#)  
Clasificación: 651400; 351305; Personal y temas profesionales. Deontología; Enseñanza superior  
Resumen: Con este artículo se pretende dar a conocer los principales problemas surgidos y los objetivos conseguidos estos últimos años con respecto a las normativas de los diferentes perfiles del psicólogo educativo, así como las conclusiones del Proyecto ESPIL (European School Psychologists Improve Lifelong Learning), presentado a la Unión Europea (UE) el pasado ha intentado sensibilizar sobre el impacto de la evolución de las políticas de los países europeos en materia de educación y formación de los profesionales de la psicología educativa durante las negociaciones miembros de la UE a estudiar las consecuencias de estas políticas de educación, formación y creación de perfiles de psicólogos educativos, incluidos los perfiles de

## 5. Selección de resultados

En la ventana de visualización de los resultados, se pueden marcar aquellos que sean de interés para el usuario. Para ello, hay que pinchar sobre el recuadro situado a la izquierda del registro. Los registros seleccionados quedan resaltados sobre fondo gris.

mostrar: 20 ordenar: Año Pub. Des. salida: Breve filtro: Aplicar

Guardar selección Seleccionar: Todos, Ninguno

- Estudio de color de cinco variedades de pimiento para pimentón tipo "Bola" cultivadas en Extremadura.**  
Lozano, M.; Montero de Espinosa, V.; Ayuso, M.C.; Bernalte, M.J.; García, M.I.; Martínez, M.; Pérez, M., 2003, Alimentación
- Influencia del secado lento a baja temperatura en el contenido carotenóide de dos variedades de pimiento (Ca Balance biosintético y/o degradativo en función de las condiciones de procesado.**  
Pérez-Gálvez, A.; Garrido-Fernández, J.; Lozano-Ruiz, M.; Montero de Espinosa, V.; Mínguez-Mosquera, M.I., 2001, Gracía
- Evolución de la fracción aromática de pimientos de las variedades jaranda y jariza durante la maduración.**  
Vidal, M.C.; Cabanillas, J.; Lozano, M.; Montero de Espinosa, V.; Valdés, E., 2001, Alimentación equipos y tecnología
- El pimentón de La Vera (Cáceres): aproximación al secado del pimiento y evaluación de algunos parámetros físicos.**  
Lozano, M.; Montero de Espinosa, V., 1999, Alimentaria
- Identificación de la fracción volátil del pimentón de la Vera mediante espacio de cabeza dinámico y CG/EM.**  
Vidal-Arzonán, M.C.; Sahin, F.; Lozano, M.; Montero de Espinosa, V., 1998, Alimentaria

Para facilitar la operación de selección, se ofrece en la cabecera las opciones:

Seleccionar: **Todos**, **Ninguno**

Mediante estos enlaces, puedes marcar o desmarcar todos los registros que se visualizan en la pantalla. Estas opciones no afectarán a los registros que no se están visualizando en este momento (es decir si se está visualizando de 20 en 20, sólo afecta a los 20 registros que están en pantalla, no a la totalidad de la búsqueda).

El botón **Limpiar seleccionados** permite eliminar los registros seleccionados.

Búsqueda simple Búsqueda por campos Búsqueda por índices Búsqueda por comandos > Ayuda

Formulario búsqueda Historial (1) Seleccionados (2)

Limpiar seleccionados Ver seleccionados

Resultados: 792 documento(s) Descargar resultados

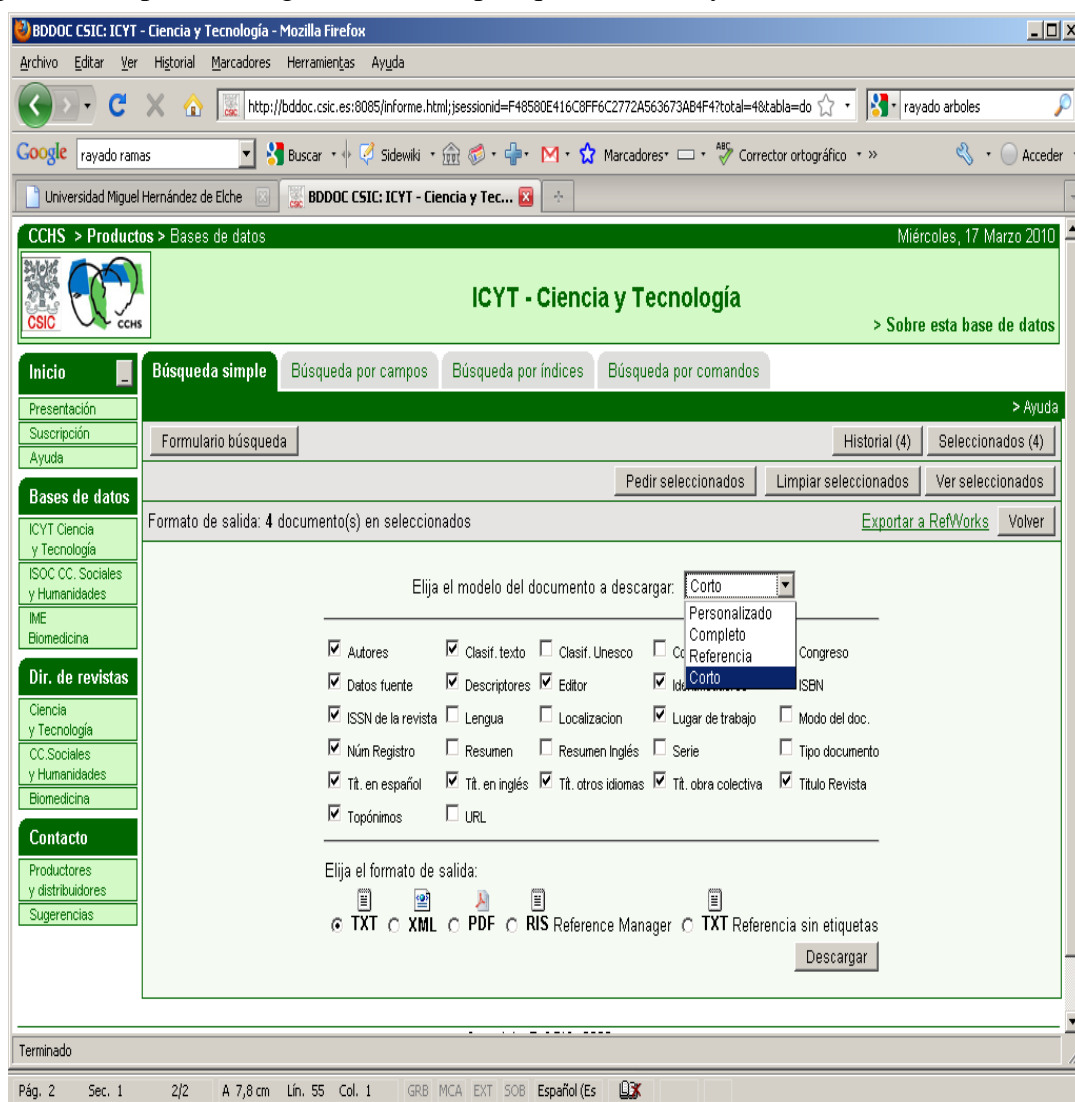
mostrar: 20 ordenar: Año Pub. Des. salida: Breve filtro: Aplicar

Guardar selección Seleccionar: Todos, Ninguno Pág. 1 de 40 siguiente >

- Desarrollo perinatal del cerebro. Un paso esencial para el establecimiento de la inteligencia**  
Medina, José María, 2013, Anales de la Real Academia Nacional de Farmacia
- El ADN antiguo como herramienta interdisciplinar**  
Fregel, Rosa, 2012, Majorensis
- Evolución de la pigmentación de la piel humana. Los factores genéticos que subyacen a la variabilidad y la asociación con los ojos y color de pelo**  
López, S.; Smith-Zubiaga, I.; Izagirre, N.; Alonso, S., 2012, Revista española de antropología física
- Dimorfismo sexual de la clavícula: un estudio basado en una muestra actual española**  
Alicina, M.; Rissech, C.; Clavero, A.; Turbón, D., 2012, Revista española de antropología física
- Auto-percepción del peso de la mujer y del de sus hijos**  
Montero, P.; Molina, MCB.; Perim de Faria, C.; Valadao Cade, N.; Rodríguez, S., 2012, Revista española de antropología física
- La relación entre la masa corporal observada y las dimensiones de la cabeza femoral. Un caso de estudio de resonancia magnética de la cadera**  
Pachón, L.P.; Niinimäki, S.; Junno, J.A.; Niskanen, M.; Niinimäki, J.; Núñez, M., 2012, Revista española de antropología física
- Antecedentes y posibilidades para la mayor participación social en la política de gestión del Acuífero Guarani**  
Lindsay-Herrera, F.; Taks, J., 2012, Boletín Geológico y Minero
- Paleonutrición: Bases teóricas y resultados obtenidos en la población prehispanica canaria**  
González Reimers, Emilio; Aray de la Rosa, Matilde, 2011, Majorensis
- Técnicas multivariantes de clasificación: una herramienta para el estudio de la forma corporal en futbolistas**  
Flores Esteves Z.; Rodríguez Bermúdez A.; Brito P.; Peña R.; García P., 2011, Revista española de antropología física
- Análisis del error de medición y variabilidad interespecifica morfométrica de Fourier en M2 de primates Hominoidea**  
Gamarrá B.; Romero A.; Pérez-Pérez A.; Galbany J., 2011, Revista española de antropología física
- Una contribución al estudio de los cambios enteseales**  
Jiménez-Brobelt S.A.; Roca M.G.; Laffranchi Z., 2011, Revista española de antropología física
- Evidencia esquelética de osteoartritis en una muestra contemporánea**  
Plischuk, M.; Salceda, S., 2011, Revista española de antropología física

## 6. Descargar resultados

Para abrir este menú, hay que pinchar sobre el botón **Descargar resultados** situado a la derecha en la ventana de Resultados (antes hay que seleccionar los registros que interesan). Se ha diseñado para que el usuario pueda generar un fichero de salida con los registros recuperados eligiendo los campos que desea ver y el formato.



En las bases de datos bibliográficas, se puede elegir uno de los siguientes modelos para seleccionar los campos que se incluirán en las referencias:

**Personalizado:** en blanco, para marcar los campos que se deseen.

**Completo:** visualiza todos los campos.

**Referencia:** incluye Autores, Datos Fuente, ISSN de la revista, Núm. Registro, Título en español, Título en inglés, Editor, Título en otros idiomas, Serie, Título obra colectiva, Congreso, Título Revista.

**Corto** (seleccionado por defecto): incluye los campos Autores, Datos Fuente, ISSN de la revista, Número de registro, Título en español, Topónimos, Clasif. Texto, Descriptores, Título en inglés, Editor, Título en otros idiomas, Identificadores, Lugar de trabajo, Título obra colectiva, Congreso, ISBN y Título Revista.

También permite elegir el formato de salida:

Elija el formato de salida:

TXT  XML  PDF  RIS Reference Manager  TXT Referencia sin etiquetas

## 7. Historial de búsqueda

A través de esta opción se puede visualizar todas las búsquedas realizadas por el usuario durante la sesión de trabajo, hasta un límite de 20.

Es posible seleccionar o marcar varios conjuntos y combinarlos para lanzar una nueva búsqueda. Al final de la lista se presenta un recuadro para acumular las búsquedas marcadas y combinarlas con un operador: (AND, OR, AND NOT).

El botón **Limpiar historial** permite borrar las consultas realizadas para comenzar una nueva estrategia.

### Exportar a RefWorks

Esta opción permite acceder al Gestor de Referencias bibliográficas RefWorks. Dicho gestor lee e interpreta correctamente todos los campos y subcampos de la base de datos, creando directamente una base de datos personal.

**Visita también:** El portal de acceso abierto (CSIC) <http://digital.csic.es>, que recoge la producción científica de sus investigadores.

**DIGITAL.CSIC**  
CIENCIA EN ABIERTO

Término de búsqueda [Buscar] [Búsqueda avanzada]

**SERVICIOS**  
Login  
Mis suscripciones  
Pasarela Digital.CSIC

**LISTAR**  
Comunidades  
Títulos  
Autores  
Materias  
Fecha Publicación

**ESTADÍSTICAS**  
Políticas Digital.CSIC  
FAQs  
Revisa CSIC ABIERTO  
Apoyo para publicar en acceso abierto  
Memorias Digital.CSIC  
Testimonios CSIC  
Envía tus trabajos

**RECURSOS**

**Bienvenidos al Repositorio Institucional del CSIC**  
Bienvenidos a Digital.CSIC, el repositorio institucional del Consejo Superior de Investigaciones Científicas.  
Digital.CSIC es un depósito de documentos digitales, cuyo objetivo es organizar, archivar, preservar y difundir en modo de acceso abierto la producción intelectual resultante de la actividad investigadora del CSIC.

**Comunidades en Digital.CSIC**

- Biología y Biomedicina [12444]
- Ciencia y Tecnología de Alimentos [3897]
- Ciencia y Tecnología de Materiales [7041]
- Ciencia y Tecnologías Físicas [11171]
- Ciencia y Tecnologías Químicas [6629]
- Ciencias Agrarias [13313]
- Humanidades y Ciencias Sociales [17262]
- Recursos Naturales [21324]
- Servicios Centrales CSIC [000]

**Digital.CSIC en cifras**

- ★ Número de registros disponibles: 68.375
- ★ Visualizaciones de registros: 13.785.553
- ★ Descargas de registros: 20.962.996

**Noticias destacadas**

- Mandatos OA de agencias financiadoras: cumplimiento a través de DIGITAL.CSIC [10/03/2014]**  
La nueva política de la Comisión Europea requiere el acceso abierto a las publicaciones peer-reviewed de todos los proyectos financiados por Horizonte2020. Además, el nuevo marco incluye un proyecto piloto para datos de investigación. Los repositorios se convierten en piezas clave en el cumplimiento de ésta y otras políticas de acceso abierto. Esta [presentación](#) resume algunos aspectos principales.
- Resultados de la encuesta DIGITAL.CSIC sobre gestión y difusión de datos [25/02/2014]**  
Ya está disponible el [informe](#) que analiza las respuestas de 266 investigadores CSIC sobre sus prácticas habituales en la gestión, preservación y difusión de datos, su relación con DIGITAL.CSIC y otras plataformas de acceso abierto y posibles nuevos servicios de apoyo.
- Resultados de la 14 edición del Ranking Webometrics [17/02/2014]**  
El 13 de febrero se publicó la [edición de enero 2014](#) de la clasificación de repositorios de acceso abierto. Como novedad, se han incluido indicadores altmétricos para realizar las clasificaciones. Los datos son positivos para DIGITAL.CSIC, que ocupa el puesto 18 a nivel mundial (de 1746 analizados), el 13 institucional (de 1660) y el 6 en el ranking europeo (de 796).
- Nuevos manuales y plantillas de descripción [28/01/2014]**  
La Oficina Técnica de DIGITAL.CSIC ha revisado los manuales de [archivo](#) y [edición](#) de registros y ha elaborado nuevas [plantillas](#) de descripción por tipologías de trabajos (artículos, libros, comunicaciones, tesis, resúmenes, datasets, vídeos, informes, material didáctico) para reflejar novedades en la plantilla de carga y nuevos metadatos.

[Noticias anteriores](#)